



L 844 Ortsumgehung Ottmarsbocholt

Vorstellung UVS

aktueller Stand

24. Mai 2023

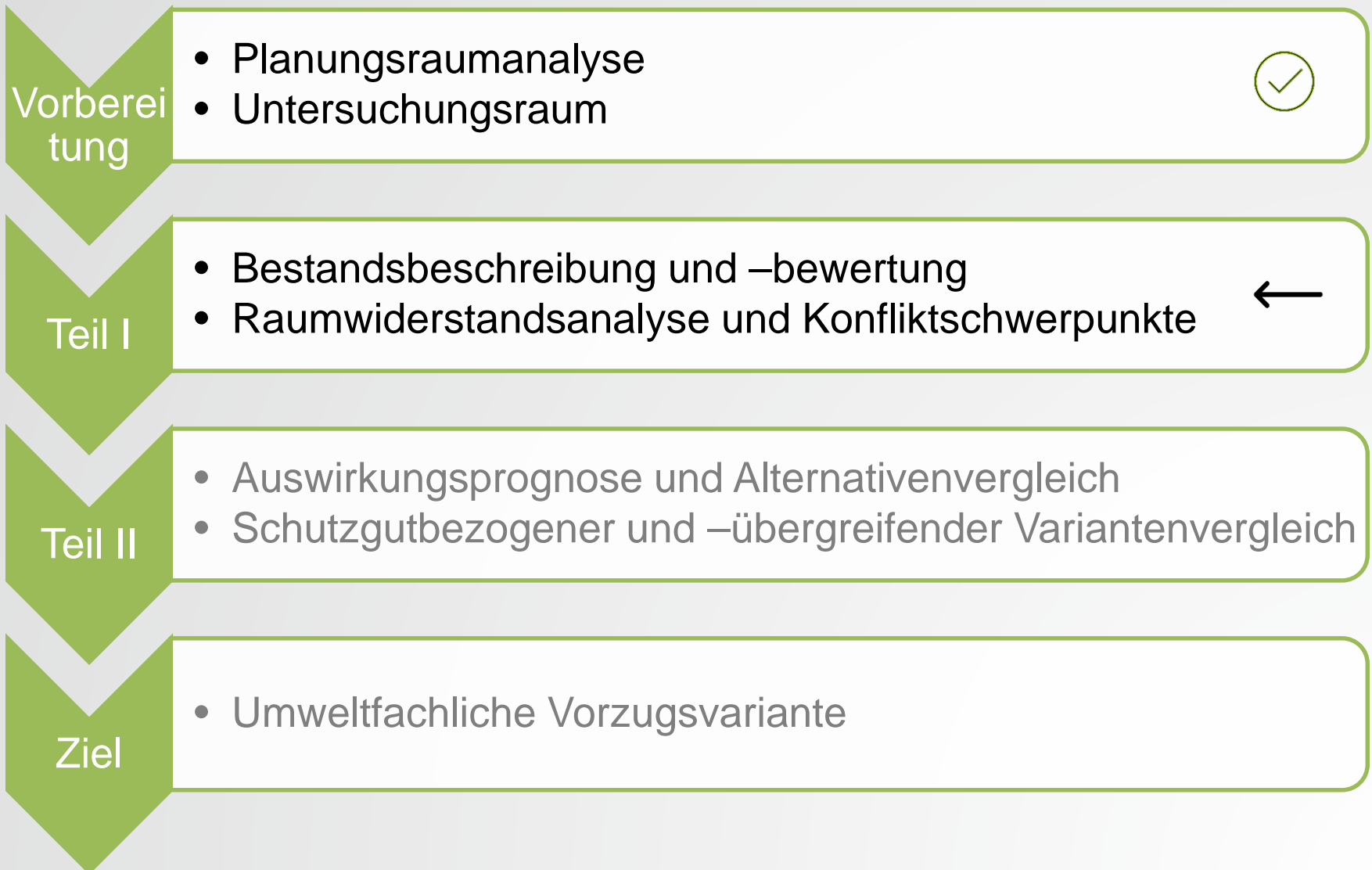
Froelich & Sporbeck



- 1. Umweltverträglichkeitsstudie (UVS)**
- 2. Vorläufige Ergebnisse**
- 3. Ausblick**

1. Umweltverträglichkeitsstudie

→ Umweltplanerischer Fachbeitrag zur Linienfindung



1. Umweltverträglichkeitsstudie

Teil I: Untersuchungsraumanalyse

- Bestandsbeschreibung und –bewertung
- Schutzgutbezogen

Schutzgut gem. § 2 (1) UVPG

Umweltkriterien (Auswahl)

Menschen, insbesondere die menschliche Gesundheit

- Wohngebiete
- Waldflächen mit Erholungsfunktion

Tiere, Pflanzen und biologische Vielfalt

- Schutzgebiete (FFH)
- Biotoptypen

Fläche, Boden, Wasser, Luft, Klima, Landschaft

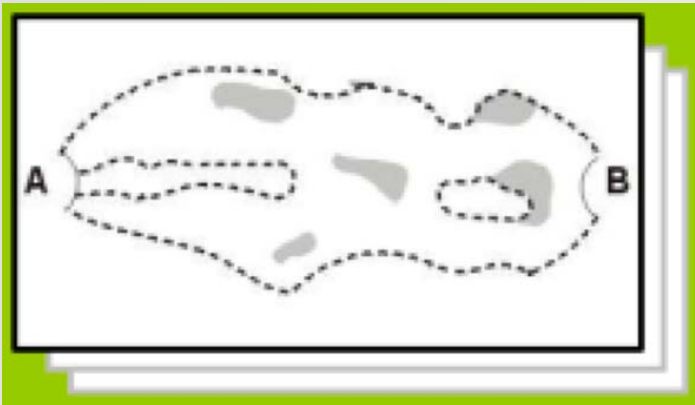
- Schutzwürdige Böden
- Überschwemmungsgebiete

Kulturelles Erbe und sonstige Sachgüter

- Bau- und Bodendenkmäler
- Kulturlandschaftsbereiche

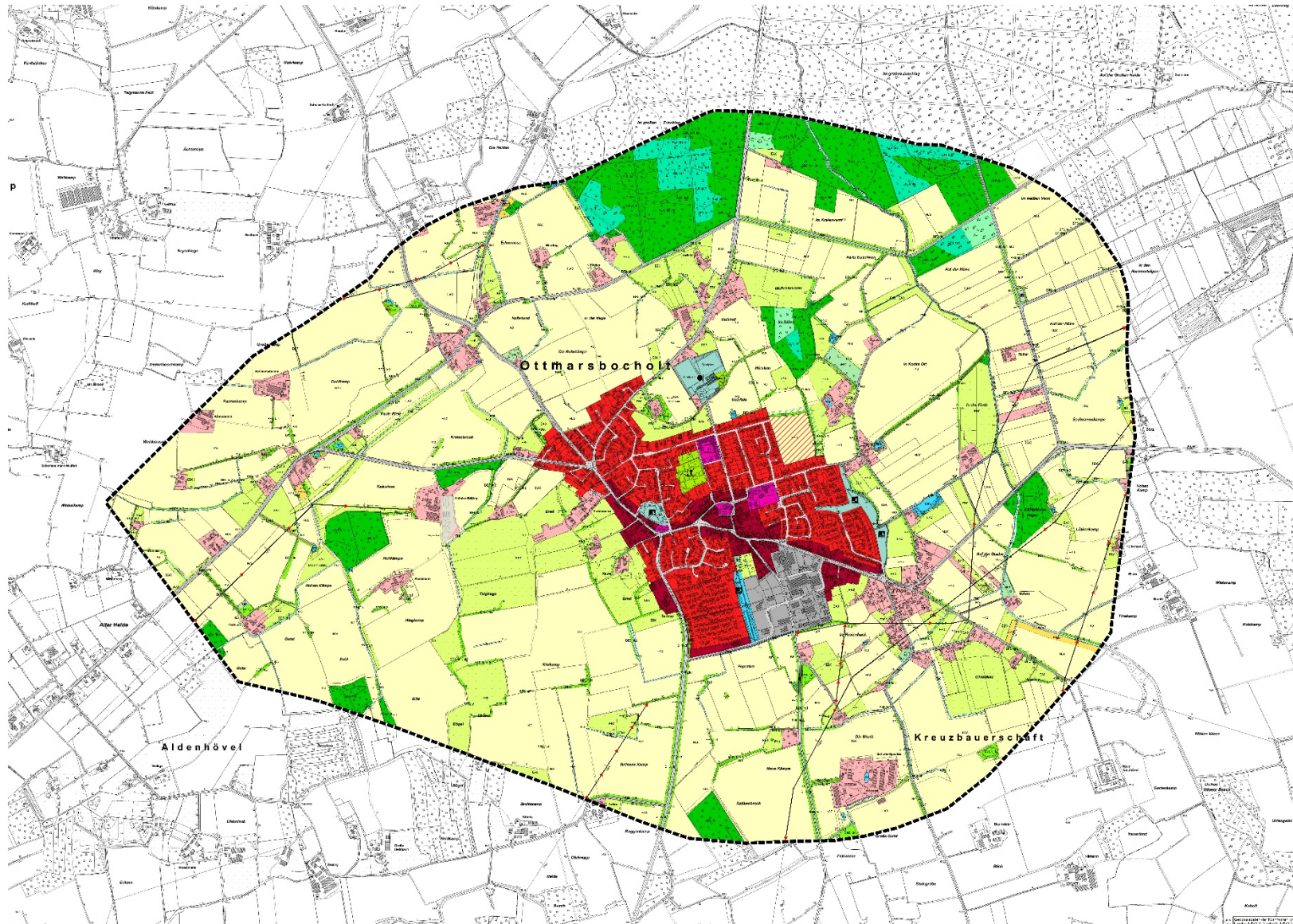
→ Bewertung der Umweltkriterien

1. Umweltverträglichkeitsstudie



Vertiefende Raumnutzungsanalyse im
Untersuchungsraum
(schutzgutbezogene Bestandserfassung)

2. Vorläufige Ergebnisse – Biotypen und Nutzungsstrukturen



L 844 OU Ottmarsbocholt
- Umweltverträglichkeitsstudie -

Karte 1: Biotypen und Nutzungsstrukturen

Legende

Umschließungsraum UVS

Biotypen

- Laubwald
- Nadelwald
- Aufforstung / Schrieglur
- Kiegebholz
- Vilco / Weide
- Bachtäle
- Stillgewässer
- Fließgewässer
- Acker
- Straßenbegleitgrün / Boscungen
- Gärten / -anlege
- Dauerkultur / Obstkultur
- Obstweide / -gärten
- Grünanlage / Park / Friedhof

Zustände

- Bestand
- revidiert
- neu
- entfallen

Darstellungen nach Flächennutzungsplan (Bestand und rechtsgültige Planung)

- Büchergärten
- Gemischte Hausfläche mit überwiegender Wohnfunktion
- Wohnfläche mit ausschließlicher Wohnfunktion
- Flächen für den Gemeindebedarf
- Einzelbauflächen im Außenbereich
- Grünflächen
- Grünanlage / Park
- Sportplatz
- Friedhof
- Coverde- und Industriegebiet

Verkehrsmittel

- Straße / Verkehrsfläche
- Parkplatz
- Unversiegelte Weg
- Geplante Grünfläche lt. FNP
- Geplante Wohnfläche lt. FNP
- Leitung (abstrich)

Maßstab: 1:5.000

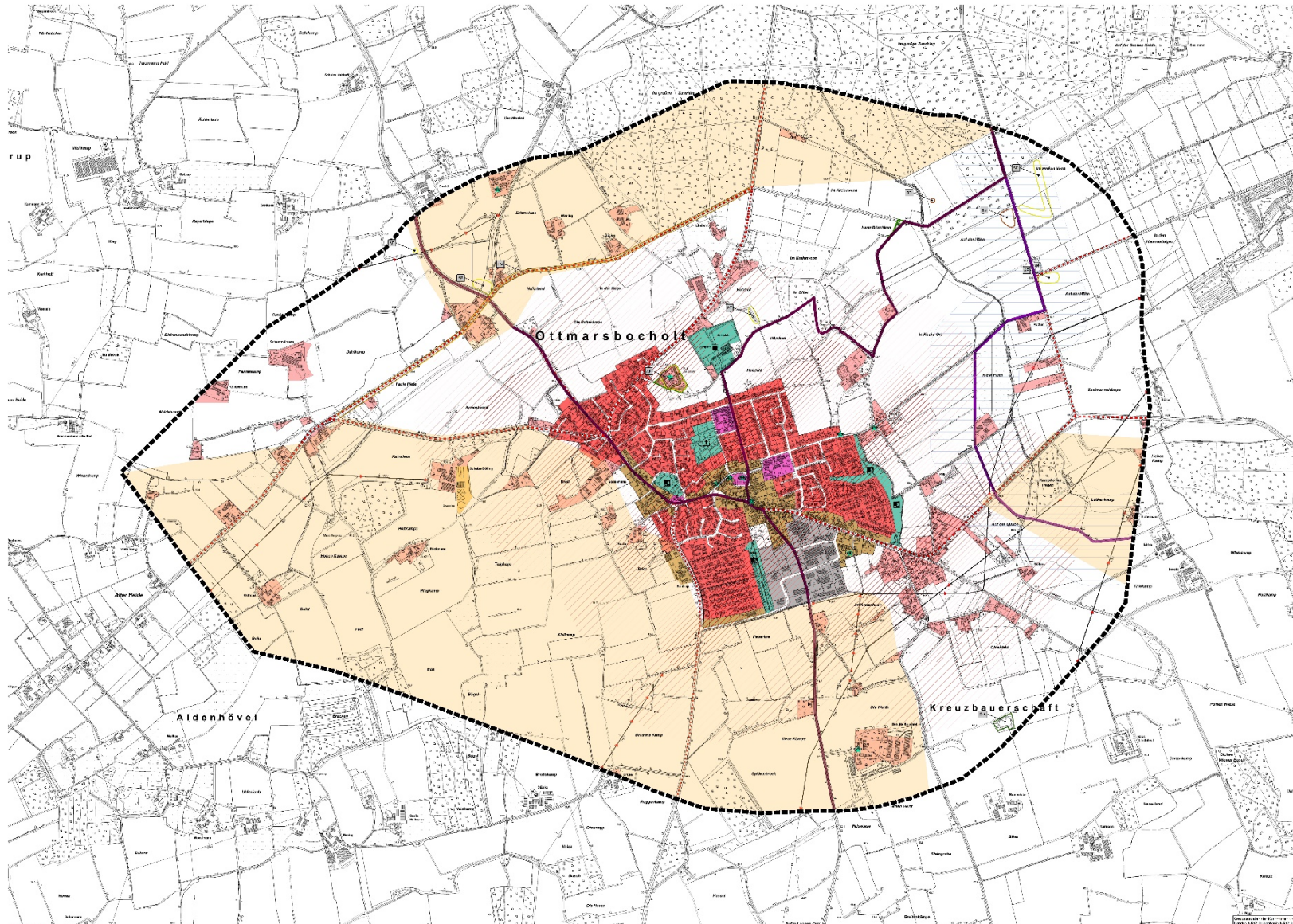
FROELICH & SPORBECK
UMWELTPLANUNG UND BERATUNG

ENTWURF

2. Vorläufige Ergebnisse Menschen, kulturelles Erbe und sonstige Sachgüter



FROELICH & SPORBECK
UMWELTPLANUNG UND BERATUNG



L 844 OU Ottmarsbocholt
- Umweltverträglichkeitsstudie -
Karte 2: Menschen, kulturelles Erbe und sonstige Sachgüter

Legende

☐ Untersuchungsraum UVS

Wohnen und Wohnumfeld (Bedeutung)

- Wohnbauflächen mit aussonderlicher Wohnfunktion (sehr hoch)
- Gemischte Bauflächen mit überwiegender Wohnfunktion (sehr hoch)
- Flächen für den Gemeinbedarf (sehr hoch)
- Sonderbaufläche (hoch)
- Einzelbauflächen im Außenbereich (hoch)
- Gewerbliche Bauflächen mit aussonderlicher Wohnnutzung (mittel)
- Geschlossener Siedlungsbereich inkl. 200 m Wohnumfeld (sehr hoch)

Erholung und Freizeit (Bedeutung)

- Grünflächen (sehr hoch)
- Freizeitanlagen
- Grünanlage
- Sportplatz
- Hauptverkehrswege (hoch)
- Radroute außerhalb des Radnetzes (mittel)
- Erlebensbereich: Hauptverkehrswege 200 m (mittel)
- Feierabendholung (mittel)
- Parkplatz

Waldflächen mit besonderen Funktionen (Bedeutung)

- Erholungswald (hoch)

Vorbelastungen

- Knickebau
- Landstraße

Kulturelles Erbe und sonstige Sachgüter (Bedeutung)

- Baudenkmal (sehr hoch)
- AF: Archaische Fundstelle (sehr hoch)
- DD: Dolmenkomplex - vorhistorisch (sehr hoch)
- SA: Halde des Strömberg-Abbaus (sehr hoch)
- Besondere Kulturlandschaftsbereiche lt. Regionalplan (hoch)

Nachrichtlich

- II/1: Ilföbischer Vorkehrweg
- Hochspannungsfreileitung

Baudenkmäler

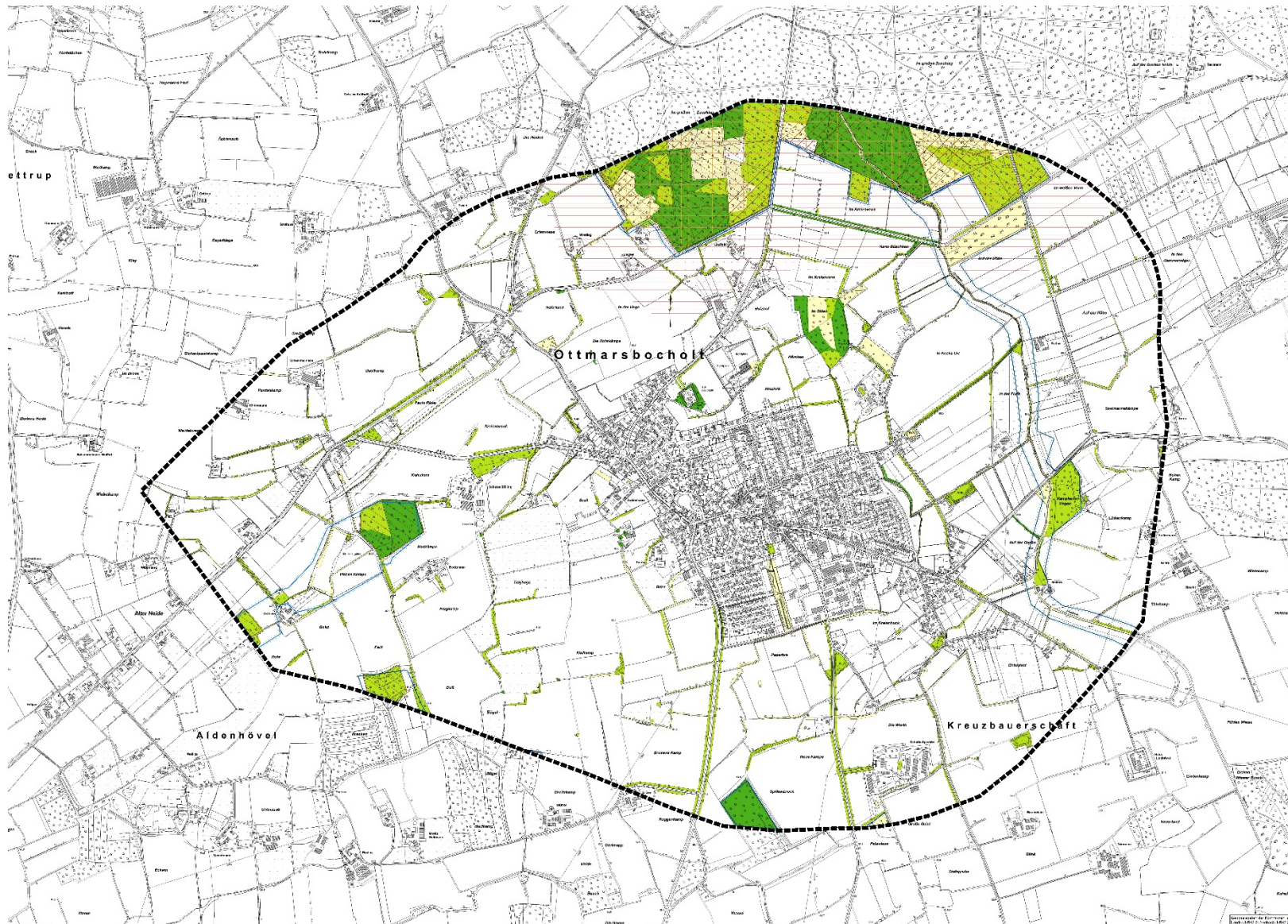
- 01 21 Kath. Pfarrkirche St. Urban
- 02 02 Eisensteine Mühle
- 02 01 Fachwerkbauwerk
- 02 26 Fachwerkgebäude
- 07 07 Fachwerkgebäude
- 02 51 Backsteingebäude
- 02 23 Waggelspele
- 05 06 Holzpfeilerhauschen
- 02 04 Bismarck
- 05 06 Bismarck

M 1:5 000

FROELICH & SPORBECK
UMWELTPLANUNG UND BERATUNG

ENTWURF

2. Vorläufige Ergebnisse Pflanzen und biologische Vielfalt



L 844 OU Ottmarsbocholt
- Umweltverträglichkeitsstudie -
Karte 3: Pflanzen und biologische Vielfalt

Legende

Umweltverträglichkeitsstudie

Biotoptypen
Bedeutung / Empfindlichkeit

- sehr hoch
- hoch
- mittel
- gering

Schutzgebiete und schutzwürdige Bereiche

- Biotoptypenflächen
- Biotopeverbundflächen besonderer Bedeutung
- Biotopeverbundflächen herausragender Bedeutung
- FFH-Gebiet (Natura2000-Gebiet)
- Vogelschutzgebiet (Natura2000-Gebiet)
- Naturschutzgebiet
- Geschütztes Biotop gem. § 30 BNatSchG / § 42 LNatSchG NRW
- Puffer um Schutzgebiete (300 m)

M 1:5.000

FROELICH & SPORBECK
UMWELTPLANUNG UND BERATUNG

ENTWURF

2. Vorläufige Ergebnisse Boden und Wasser



L 944 OU Ottmarsbocholt
- Umweltverträglichkeitsstudie -
Karte 5: Boden und Wasser

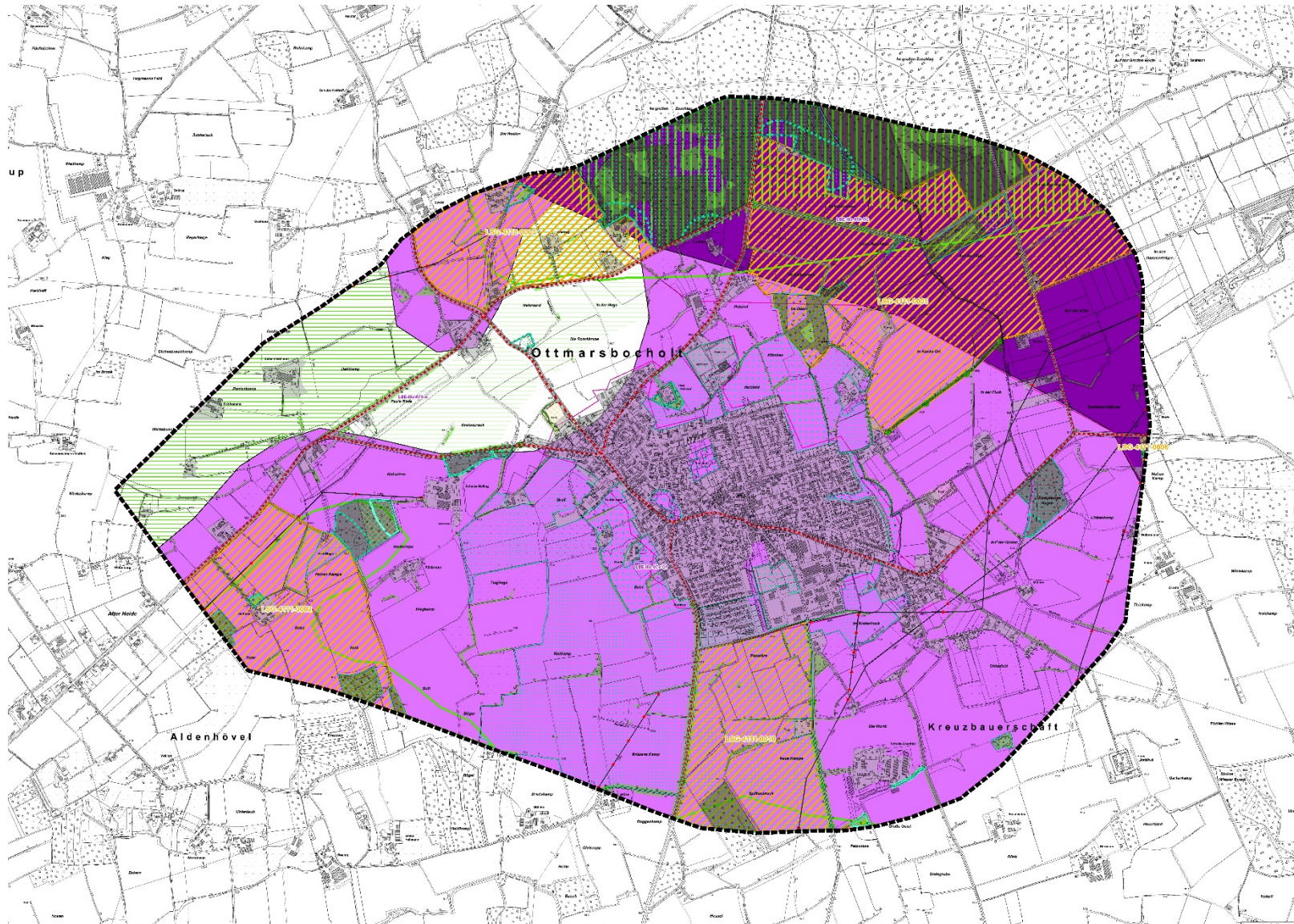
- Legende**
- Untersuchungsraum UVS
 Abgrenzung
- Boden**
- | | |
|-------------------|-----------------------------------|
| Bodentypen | Abkürzungen der Bodentypen |
| sehr hoch | R-S Braunerde-Pseudogley |
| hoch | G Gley |
| mittel | G-P Clay-Podsol |
| niedrig | C-S Clay-Planosol |
| sehr niedrig | P-S Podsol-Pseudogley |
| | S Pseudogley |
| | S-B Pseudogley-Braunerde |
| | S-G Pseudogley-Gley |
| | S-P Pseudogley Podsol |
| | INu Übergang/inclisol/moor |
- Ertragspotenzial**
- mittel
- Waldfunktion - Bodenschutz (Bedeutung)**
- Schutzwaile für Wälder (hoch)
- Wasser**
- Oberflächengewässer (Bedeutung)**
- Fließgewässer (mittel)
 Stützgewässer (mittel)
 Stützgewässer (hoch)
- Überschwemmungsgebiete (Bedeutung)**
- vorfl. fig. gesichert (sehr hoch)
- Grundwasser**
- Grundwasserempfindlichkeit (Bedeutung)**
- Bereiche mit oberflächennahem Grundwasser (< 8 dm) (sehr hoch)
 Bereiche mit tiefem liegendem Grundwasser (> 8 cm) und geringem Wasserdurchlässigkeit der Deckschichten (mittel)
- Nachrichtlich**
- Überschwemmungsgebiet pruss. Aufnahme
 nicht betrachtete, stark anthropogen überformte Bereiche

M 1:5 000

FROELICH & SPORBECK
UMWELTPLANUNG UND BERATUNG

Auftraggeber:
 Auftrag:
 Datum: 7. März 2014
 Status: **ENTWURF**

2. Vorläufige Ergebnisse Landschaftsbild, Luft / Klima, Fläche



L 844 OU Ottmarsbocholt
- Umweltverträglichkeitsstudie -
Karte 8: Landschaft, Luft / Klima, Fläche

Legende

Umschreibungsräum UVS

Landschaft
Bedeutung der Landschaftsbildeinheiten

- sehr hoch
- mittel
- gering
- versiegelte Bereiche

Landschaftsbildeinheiten

- LBE-11a-950-02: Wald-Offenland-Mosaik Davort mit Hoho Wand
- LBE-11a-973-01: Wald-Offenland-Mosaik
- LBE-11a-973-A: Offene Agrarlandschaft

Landschaftliche Strukturelemente (Bedeutung)

- Kulturlandschaft: Kulturland und Vögel mit heimischen Baumarten (sehr hoch)
- Strukturgebiet: Strukturgebiet und belebende Vegetationselemente (hoch)

Vorbelastungen

- (Hochspannung)/Reileitung

Klima
Bedeutung klimatischer Ausgleichsräume

- sehr hoch
- hoch
- mittel

Waldflächen mit besonderen Funktionen (Bedeutung)

- Immissionschutz (sehr hoch)
- Klimaschutz (sehr hoch)

Vorbelastungen

- Kreuzstraße
- Landstraße

Fläche
Unzerschnittene verkehrsarme Räume (Bedeutung)

- > 10 - 50 km² (hoch)
- > 1 - 10 km² (mittel)
- < 1 km² (gering)

Nachrichtlich

Gebiete lt. Regionalplan

- Schutz Landschaft und landsch. Erholung
- Schutz der Natur

Gebiete lt. Landschaftsplan

- Landschaftsfläche lt. Landschaftsplan
- Geschützte Landschaftsteile gem. Landschaftsplan

Schutzgebiete und schutzwürdige Bereiche

- Landschaftsschutzgebiete
- Naturdenkmal
- Alleen gem. Alleenkaiser (LANUV)

Maststab: 1:5.000

FROELICH & SPORBECK
UMWELTPLANUNG UND BERATUNG

ENTWURF

Maßgebliche Schutzgüter für die Korridorfindung

Besondere Raumwiderstände

Menschen, menschliche
Gesundheit

Geschlossene Wohnsiedlungen mit
Wohnumfeld (200 m)

Tiere, Pflanzen

Brutvögel, insbesondere Steinkauz
(N-W und S-O)
NSG / Natura-2000-Gebiet „Davert“

Boden, Wasser

Schutzwürdige Böden (Pseudogley
im S-W, Gley-Pseudogley im N-O)
Überschwemmungsgebiet Rinnbach

Landschaft

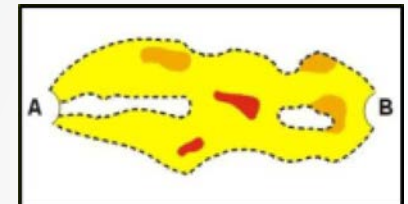
Landschaftsbildeinheit Davert

Raumwiderstandsanalyse

- Erstellen von Raumwiderstandsklassen
- Überführung der schutzgutbezogenen Umweltkriterien in Raumwiderstandsklassen

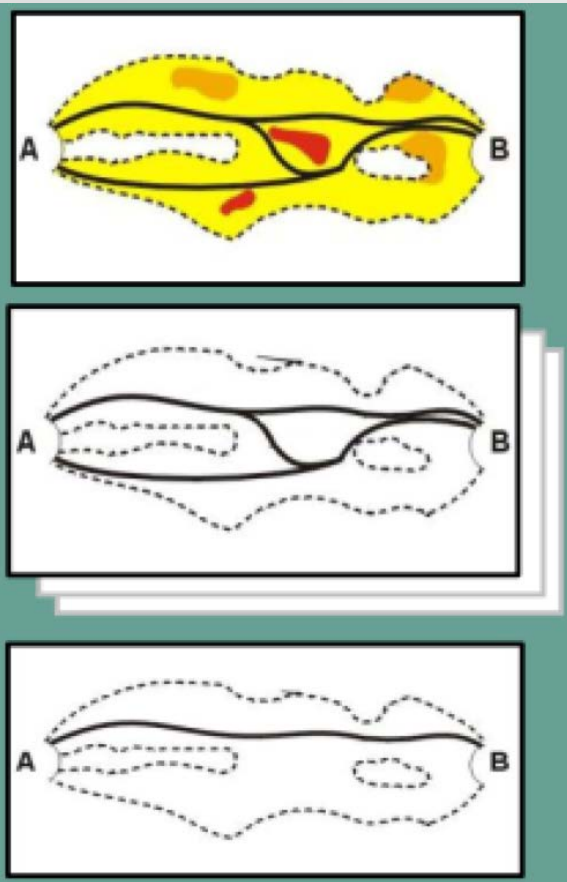
RWK	Beschreibung / Kriterium
IV (sehr hoch)	min. zwei Flächen „sehr hoch“
III (sehr hoch bis hoch)	min. eine Fläche „sehr hoch“
II (hoch)	min. zwei Flächen „hoch“
I (mittel bis hoch)	min. eine Fläche „hoch“
0 (mittel)	Flächen „mittel“ oder „gering“

- Erstellen einer Raumwiderstandskarte
- Ermitteln von Grobkorridoren



Teil I : Raumwiderstandsanalyse

Teil II: Auswirkungenprognose und Alternativenvergleich



Einbringen umweltfachlicher Aspekte bei der Entwicklung von Trassenalternativen

Ermitteln der Umweltauswirkungen für jede Trassenalternative und Alternativenvergleich (jeweils schutzgutbezogen und schutzgutübergreifend)

Benennen der Linie mit den vergleichsweise geringsten Umweltauswirkungen (umweltfachliche Vorzugsvariante)



Vielen Dank für die Aufmerksamkeit!

FROELICH & SPORBECK GmbH & Co. KG
Umweltplanung und Beratung

Bosch & Partner, Froelich & Sporbeck (2020):

**Richtlinien für die Umweltverträglichkeitsprüfung im
Straßenbau mit Musterkarten UVP (RUVP)**

Endbericht im Rahmen des FE-Vorhabens

***„Weiterentwicklung und Konsolidierung des Regelwerkes
zur Umweltverträglichkeitsprüfung im Straßenbau“***

FE 02.0386 / 2015 / LRB