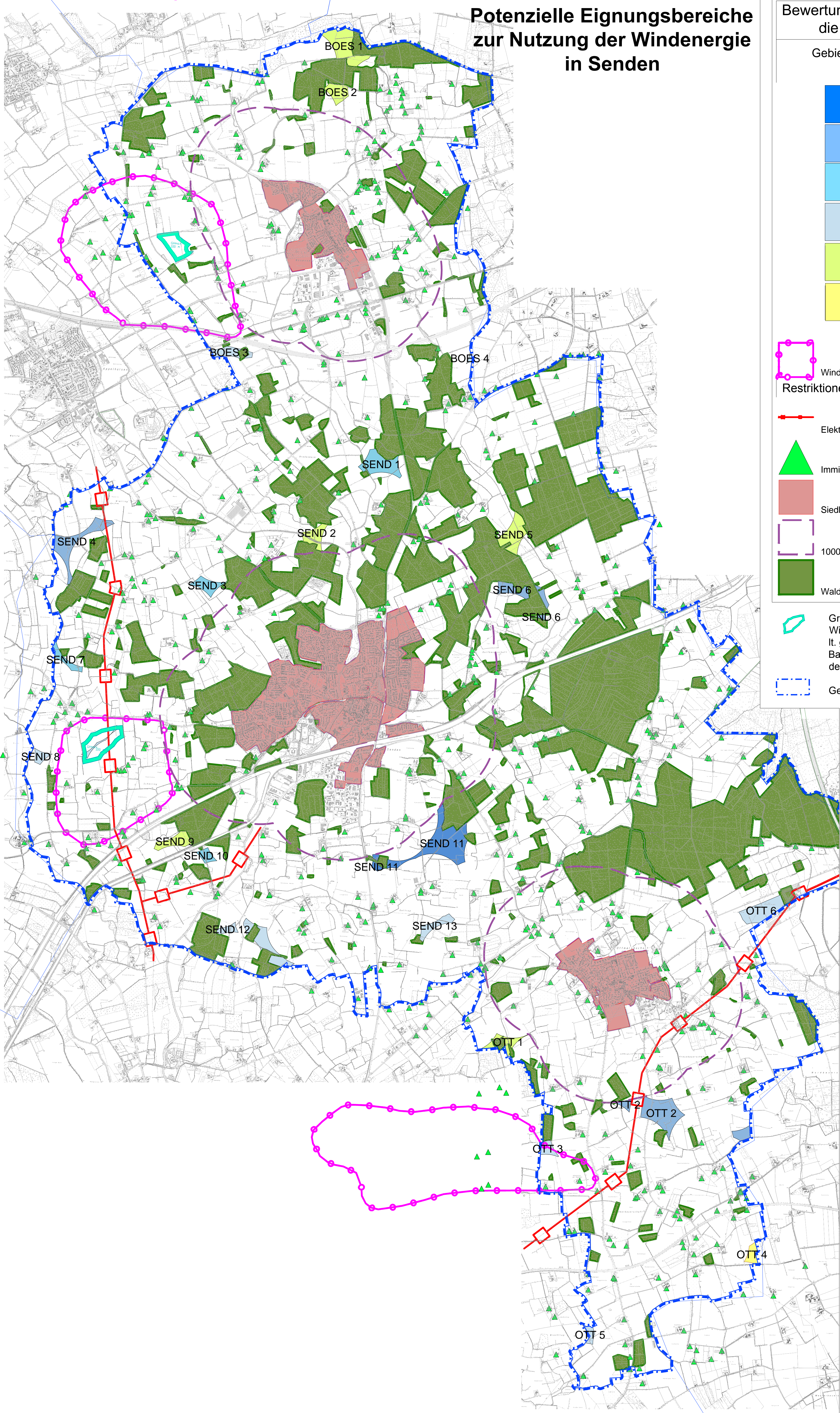


Potenzielle Eignungsbereiche zur Nutzung der Windenergie in Senden



Bewertung d. Eignungsbereiche für die Windenergienutzung

Gebiete haben 450m Abstand zu Wohngebäuden



Windeignungsbereiche GEP MS
Restriktionen - Schutzgüter (Auswahl)

Elektrofreileitungen ab 30KV

Immissionspunkte - Wohngebäude

Siedlungsbereiche

1000m - Abstandszone

Wald

Grenze der heutigen Windkonzentrationszonen lt. gültigem FNP Senden zul. Gesamtbauhöhe der WEA max. 100m ü. G

Gemeindegebiet.

Eignungsflächen, die mit 450m-Abstand zu Wohngebäuden im Gemeindegebiet verbleiben. Der Abstand von 450m ergibt sich aus der 3fachen Gesamthöhe von beispielhaft gewählten 150m-hohen Wind- Energie-Anlagen.

Planmäßige Ausfertigung des digitalen Datenaustauschs © Geobase/Infra: Landesvermessung NRW, Bonn

H									
G									
F									
E									
D									
C									
B									
A									
INDEX									
ÄNDERUNG									

Auftraggeber:
Gemeinde Senden
Münsterstraße 30
48306 SENDEN

vorgeliefert von: bearbeitet von:
Gesellschaft für Energieplanung und Systemanalyse mbH
Roderstraße 5, 48153 Münster
Tel.: 49 (0) 251 53 505 456
www.landwind.de

Projekt:
Energie- und Klimaschutzkonzept 2011
Überprüfung der Standorteignung für Windenergieanlagen
Senden, Kreis Coesfeld

Anlage 1
Projektnummer FB002-2011
1. Ausfertigung
gezeichnet: Maßstab: 1 : 25000
gezeichnet: Maßstab: 1 : 25000